

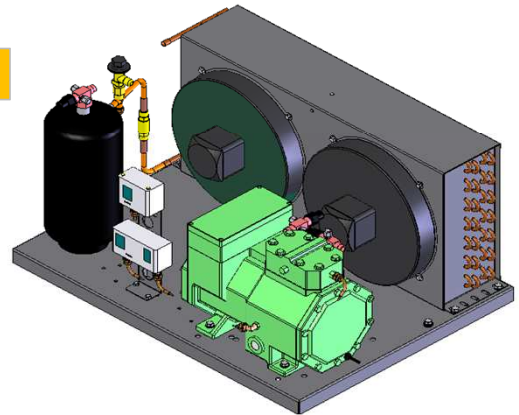
Kondenzační jednotka - vnitřní  
s frekvenčním měničem

CUB - M/L - F

BITZER  
NEW ECOLINE  
polohermetický  
pístový

CUB - M - F - 2HES-2Y

Kondenzační jednotka  
Kompressor Bitzer  
Střední teplota  
Frekvenční měnič  
Typ kompresoru  
S esterovým olejem



R134a  
R404A

0°C ~ - 10°C M - Střední teplota

- 20°C ~ - 40°C L - Nízká teplota

Teplota přehřátí 10°C  
Podchlazení kapaliny 2 K  
Teplota okolí 32°C

Standardní vybavení:

kompressor s výhřevem, zásobník chladiva s rotalock ventilem na výstupu, rám s antivibračními patkami, rozvaděč s frekvenčním měničem, presostat VT/NT, snímač tlaku pro frekvenční měnič, olejový separátor s příslušenstvím, kondenzátor.

Volitelné vybavení:

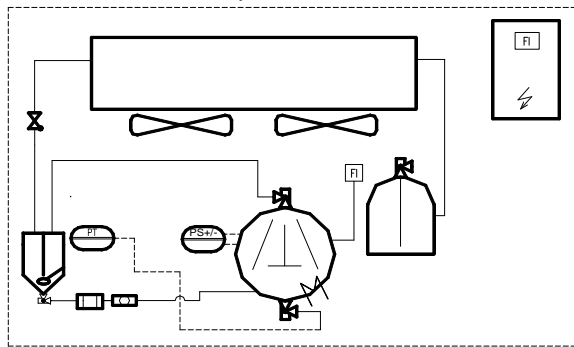
2 x presostat ochrany VT, přídavné ventilátory, manometry, regulátor otáček ventilátoru (pro kondenzátor), kulové ventily, separátor kapaliny, sací filtr (pouzdro + vložka), filtrdehydrátor, solenoid, průhledítko, pojistný ventil, zpětný ventil.

Typ řízení výkonu:

min = 30 Hz  
max = 60 Hz

...viz str. P5

Schéma základního vybavení:



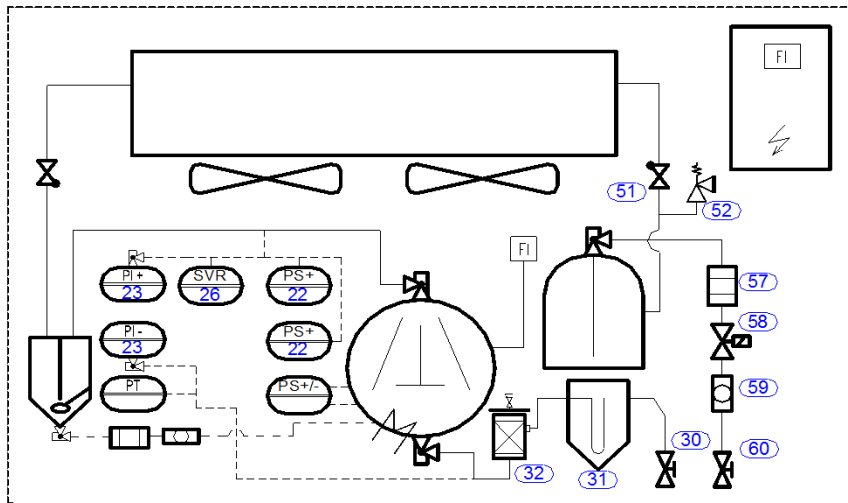
Poznámka: (1) ... přídavný ventilátor je nezbytný

CUB - M/L - F

Typ M	Chladicí výkon (Kw)								Max. el. příkon (kW)	Napětí (V) 3f 50Hz	Zásobník chladiva (L)	Hmotnost (kg)	Rozměry (m)			Cena (Kč bez DPH)	Poznámka
	0°C		-5°C		-10°C		Délka	Šířka					Výška				
	min	max	min	max	min	max											
Typ L	(1)	-25°C		-30°C		-35°C		Max. el. příkon (kW)	Napětí (V) 3f 50Hz	Zásobník chladiva (L)	Hmotnost (kg)	Délka	Šířka	Výška	Cena (Kč bez DPH)	Poznámka	
T.výp	T.výp	min	max	min	max	min	max										
R404A	M	2HES-2Y	2,7	5,4	2,2	4,4	1,7										3,5
		2GES-2Y	3,1	6,2	2,5	5,0	2,0	4,0	4,9	10	115						
		2FES-3Y	3,8	7,6	3,1	6,2	2,5	4,9	6,3	13	125	1,2	1,4				
		2EES-3Y	5,0	9,9	4,0	8,0	3,2	6,4	7,3	13	145						
		2DES-3Y	5,9	11,9	4,8	9,6	3,9	7,7	8,2	19	160	1,4	1,5				
		2CES-4Y	7,3	14,6	5,9	11,9	4,8	9,6	10,0	19	165						
	L	2HES-1Y	0,8	1,5	0,5	1,1	0,4	0,7	3,6	5,6	100	0,9	0,7	1,2			
		2FES-2Y	1,1	2,3	0,8	1,7	0,6	1,2	5,1	5,6	105	0,8	1,3				
		2EES-2Y	1,5	2,9	1,1	2,1	0,8	1,5	5,9	7,8	130						
		2DES-2Y	1,8	3,6	1,3	2,6	0,9	1,8	6,9	13	135						
2CES-3Y	2,3	4,5	1,7	3,4	1,2	2,4	8,8	13	135								
R134a	M	2HES-2Y	1,7	3,5	1,4	2,8	1,1	2,2	4,4	7,8	105	1	0,8	1,3			
		2GES-2Y	2,1	4,1	1,7	3,3	1,3	2,6	4,9	7,8	110						
		2FES-3Y	2,6	5,1	2,0	4,1	1,6	3,2	6,1	13	120						
		2EES-3Y	3,2	6,4	2,5	5,1	2,0	4,0	7,1	13	135						
		2DES-3Y	3,8	7,6	3,0	6,0	2,4	4,7	8,0	19	150						
		2DES-3Y	4,7	9,4	3,7	7,5	2,9	5,8	10,0	19	160						1,2

Příslušenství kondenzační jednotky s  
frekvenčním měničem

CUB - M/L - F



- 13 - Přídavný ventilátor
- 22 - VT presostaty
- 23 - Manometry
- 26 - Plynulý regulátor otáček ventilátoru
- 30 - Kulový ventil - sání
- 31 - Separátor kapaliny
- 32 - Filtr sání (pouzdro + vložka)
- 51 - Zpětný ventil
- 52 - Pojistný ventil
- 57 - Filtrdehydrátor
- 58 - Solenoid
- 59 - Průhledítko
- 60 - Kulový ventil - kapalina

(2)... izolováno Armaflexem ( chladicí = 9 mm, mrazicí = 19 mm)

M ... -10 / 45°C L ... -30 / 45°C	VT/NT presostat	Plynulý regulátor otáček ventilátoru	Manometry	Kulový ventil	Separátor kapaliny	Filtr sání (2)	Zpětný ventil	Pojistný ventil	Filtrdehydrátor	Solenoid	Průhledítko	Kulový ventil								
	Řízení												Sání		Výtlač		Kapalina			
	Typ / Cena (Kč bez DPH)																			
<b>CUB</b>																				
<b>M / R404A</b>	2HES-2Y	KP17	RGE-Z1N4-TDS 4A <small>RGE-Z1L4-TDS 3A</small>	HP+LP	D16	D22	D22	D12	28 bar	D10	D10	D10	D10							
	2GES-2Y																			
	2FES-3Y																			
	2EES-3Y																			
	2DES-3Y																			
2CES-4Y																				
<b>L / R404A</b>	2HES-1Y	KP17	RGE-Z1N4-TDS 4A	HP+LP	D16	D22	D22	D16	28 bar	D10	D10	D10	D10							
	2FES-2Y																			
	2EES-2Y																			
	2DES-2Y																			
	2CES-3Y																			
<b>M / R134A</b>	2HES-2Y	KP17	RGE-Z1N4-TDS 4A	HP+LP	D22	D22	D22	D16	28 bar	D10	D10	D10	D10							
	2GES-2Y																			
	2FES-3Y																			
	2EES-3Y				D35	D35	D35	D22		D16	D12	D12	D12	D12						
	2DES-3Y																			
	2DES-3Y																			