

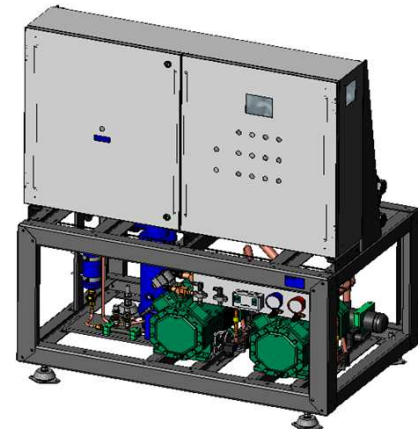
Sdružená kompresorová jednotka - vnitřní BPCU

BITZER  
NEW ECOLINE  
polohermetický

Vysvětlení názvu modelu:

**BPCU - L 2 - 4CES-6Y**

Bitzer  
Sdružená  
Kompresorová  
Jednotka  
Nízká teplota  
Počet kompresorů  
Typ kompresoru  
s esterovým olejem



**R404A**

-15°C ~ -40°C      L - Nízká teplota

Teplota přehřátí      10°C  
Podchlazení kapaliny      2 K  
Kondenzační teplota      45°C

**Standardní vybavení:**

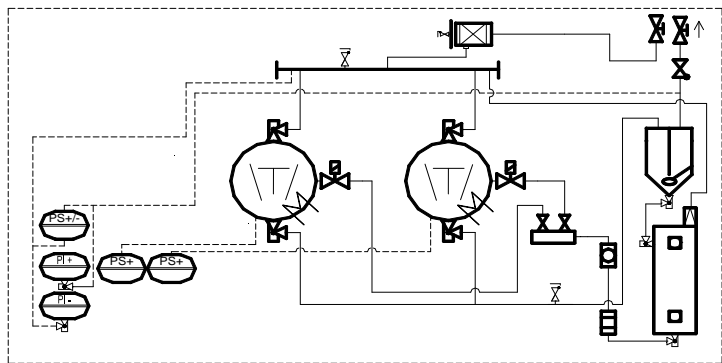
hlavní separátor oleje a zásobník oleje, výhřev kompresoru, zpětný ventil, plovákové regulátory hladiny oleje pro každý kompresor, olejové příslušenství (zpětný ventil, průhledítka, olejový filtr-sítko, kulový ventil), sací filtr, uzavírací ventil sacího potrubí a horkého plynu, hlavní VT/NT presostat, VT presostat ochrany pro každý kompresor, manometry VT a NT, schrader ventily. Sací potrubí je izolováno Armaflexem 19 mm.

**Volitelné vybavení:**

regulátor výkonu, elektronická nebo mechanická kontrola oleje, přídatný ventilátor, VT nebo NT presostat, snímače tlaku, elektronické řízení hladiny oleje, separátor chladiva, kulové ventily, zpětný ventil, pojistný ventil, zásobník chladiva, mechanický spínač hladiny chladiva, filtrdehydrátor, průhledítka, elektrorozvaděč.

...viz str. P22

Schéma základního vybavení (systém nízkého tlaku oleje):

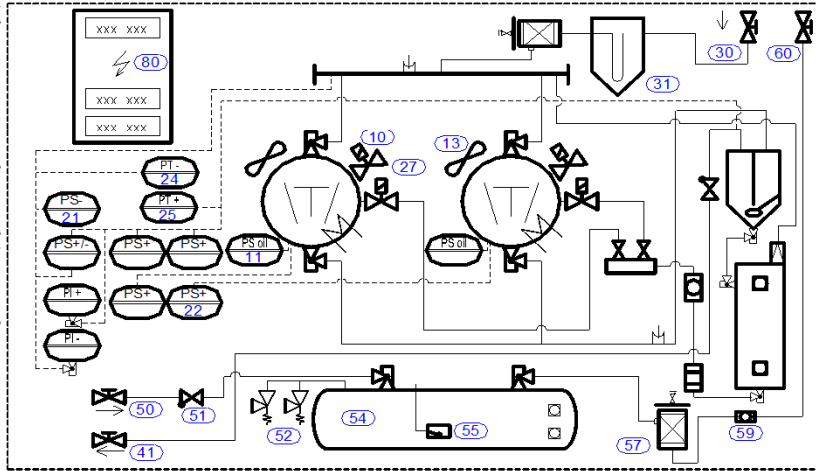


Poznámka: (1) ... každý kompresor má vlastní olejový separátor  
(2) ... přídatné ventilátory jsou nezbytné

Typ	T.výp	Chladicí výkon (W)					Max el. příkon (kW)	Napětí (V) 3f 50Hz	Výtlač / sání (mm)	Hmotnost (kg)	Rozměry (m)			Cena (Kč bez DPH)	Poznámka	
		-15°C	-20°C	-25°C	-30°C	-35°C					-40°C	Délka	Šířka			Výška
<b>L2</b>																
4FES-3Y		13,6	10,6	8,1	6,1	4,4	3,1	11,6	230...D 400..Y	16 / 35	314	1,20	0,90	1,30		
4EES-4Y		17,2	13,4	10,2	7,7	5,6	3,9	13,6		18 / 35	321					
4DES-5Y		20,6	16,0	12,2	9,1	6,7	4,7	16,2		18 / 42	331					
4CES-6Y		24,8	19,2	14,6	10,8	7,8	5,4	19,2			458					
4VES-7Y		25,2	19,3	14,3	10,4	7,2	4,7	18,2		22 / 42	468	1,40	1,20	1,30		
4TES-9Y		31,0	23,8	17,9	13,1	9,3	6,3	20,8			478					
4PES-12Y		34,9	26,5	19,7	14,2	9,8	6,4	25,4	400V...YY	22 / 54	482					
4NES-14Y		42,0	32,3	24,3	17,8	12,5	8,5	28,2								
<b>L2</b>																
4JE-15Y		49,4	38,3	29,1	21,5	15,3	10,4	31,0	400V...YY	22 / 54	558	1,10	1,30	1,40		
4HE-18Y		58,0	45,2	34,6	25,8	18,7	13,0	37,0		28 / 54	566					
4GE-23Y		67,6	53,0	40,8	30,8	22,6	16,0	42,5			584					
6JE-25Y		73,4	57,0	43,4	32,1	23,0	15,7	47,2		28 / 64	656	1,70	1,50	1,40		
6HE-28Y		85,4	66,6	51,0	38,1	27,6	19,1	55,6			698					
6GE-34Y		100,6	79,4	61,6	46,8	34,7	24,8	62,9		35 / 64	728					
6FE-44Y		120,4	94,8	73,2	55,4	40,4	28,3	73,4	35 / 76	728						

Příslušenství kompresorové jednotky BPCU - L2

Schéma volitelného vybavení (systém vysokého tlaku oleje):



- 10 - regulátor výkonu
- 11 - elektronická kontrola oleje
- 13 - přídatný ventilátor
- 21,22 - VT nebo NT presostat
- 24,25 - snímač tlaku
- 27 - elektronické řízení hladiny oleje
- 31 - separátor kapaliny
- 51 - zpětný ventil
- 52 - pojistný ventil
- 50, 41 - kulový ventil - výtlač
- 55 - plovákový měřič min. hladiny
- 57 - filtrdehydrátor
- 59 - průhledítko
- 80 - elektrorozvaděč
- 54 - zásobník chladiva
- 30 - kulový ventil - sání
- 60 - kulový ventil - kapalina

M ... - 10 / 40°C L ... - 30 / 40°C	Regulátor výkonu	Elektronická kontrola oleje	Přídatný ventilátor	VT nebo NT presostat	Snímač tlaku	Elekt. řízení hladiny oleje	Separátor kapaliny	Kulový ventil zpět z kondenzátoru	Zpětný ventil	Pojistný ventil	Zásobník chladiva	Plovákový měřič min. hladiny	Filtrdehydrátor	Průhledítko	Kulový ventil
	Kompresor		Řízení			Sání	Výtlač		Kapalina						
BPCU - L2	Typ / Cena (Kč bez DPH)														
4FES-3Y	2 x EVRF ( 75, 50, 25%)	2 x OLC-K1	2 x Z. Kryt + OLC-K1	2 x D250	2 x D350	KP1, nebo KP5	AKS 32R	2 x OM3	28 bar	IT22	25 L	D12	D12	D12	D12
4EES-4Y															
4DES-5Y															
4CES-6Y															
4VES-7Y															
4TES-9Y															
4PES-12Y															
4NES-14Y															
4JE-15Y															
4HE-18Y															
4GE-23Y	2 x EVRF ( 83, 67, 50, 33%)	2 x Delta Pi1	2 x OLC-K1	2 x D250	2 x D350	KP1, nebo KP5	AKS 32R	2 x OM3	28 bar	IT22	35 L	D16	D16	D16	D16
6JE-25Y															
6HE-28Y															
6GE-34Y															
6FE-44Y	28 bar dvojitý	100 L	80 L	45 L	60 L	28 bar	IT22	125 L	150 L	D22 + vložitka	D22	D22	D22	D22	D22