

Sdružená kompresorová jednotka - vnitřní

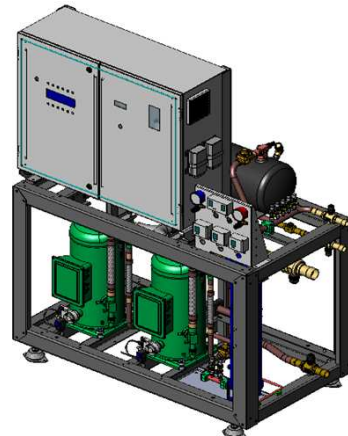
BPCU Scroll

BITZER
NEW ECOLINE
polohermetický
Scroll

Vysvětlení názvu modelu:

BPCU - M 2 - ESH 725 Y

Bitzer
Sdružená
Kompresorová
jednotka
Střední teplota
Počet kompresorů
Typ kompresoru
s esterovým olejem



R404A

+ 5°C ~ - 20°C

M - Střední teplota

Teplota přehřátí 10°C
Podchlazení kapaliny 2 K
Kondenzační teplota 45°C

Standardní vybavení:

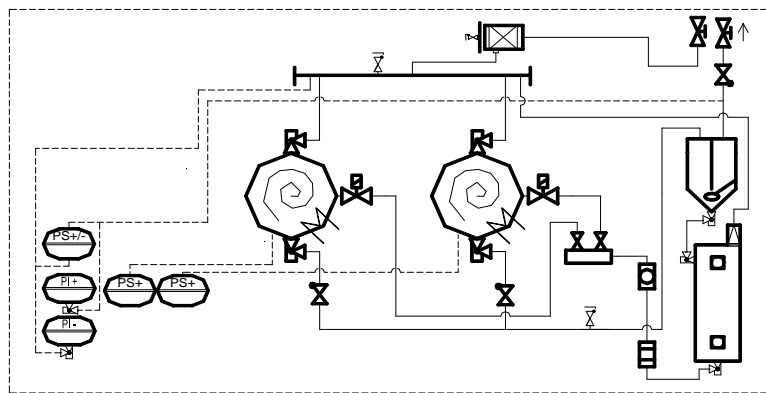
hlavní separátor oleje a zásobník oleje, vyhřev kompresoru, zpětný ventil, plovákové regulátory hladiny oleje pro každý kompresor, olejové příslušenství (zpětný ventil, průhledítka, olejový filtr-sítko, kulový ventil), sací filtr, uzavírací ventil sání a horkého plynu, hlavní VT/NT presostat, VT presostat ochrany pro každý kompresor, manometry VT a NT, schrader ventily.
Sací potrubí je izolováno Armaflexem 9 mm.

Volitelné vybavení:

VT nebo NT presostat, snímače tlaku, elektronické řízení hladiny oleje, kulové ventily, zpětný ventil, zásobník chladiva, mechanický spínač hladiny chladiva, filtrdehydrátor, průhledítka, elektrorozvaděč.

...viz str. P26

Schéma základního vybavení (systém nízkého tlaku oleje):



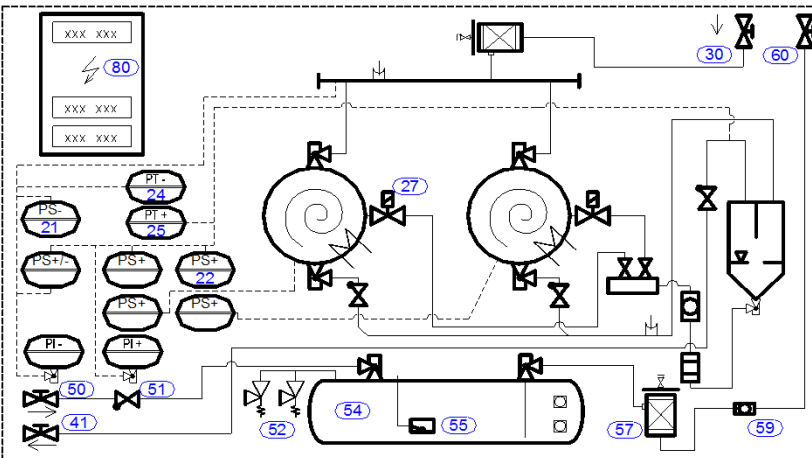
BPCU Scroll

Typ	T.výp	Chladicí výkon (kW)						Max el. příkon (kW)	Napětí (V) 3f 50Hz	Výtlačk / sání (mm)	Hmotnost (kg)	Rozměry (m)			Cena (Kč bez DPH)	Poznámka	
		5°C	0°C	-5°C	-10°C	-15°C	-20°C					Délka	Šířka	Výška			
M2																	
ESH 725		50,6	42,0	34,7	28,4	23,0	20,2	16,0	400...Y	22 / 42	318	1,20	0,90	1,30			
ESH 730		60,8	50,6	41,6	34,1	27,6	24,2	19,2		28 / 42	320						
ESH 736		73,0	60,6	50,0	40,8	33,1	29,0	23,0			330						
ESH 743		91,0	75,4	62,0	50,4	40,6	35,6	28,0		28 / 54	390						
M3																	
ESH 725		75,9	63,0	52,1	42,6	34,5	30,2	24,0	400...Y	28 / 42	432	1,60	0,90	1,30			
ESH 730		91,2	75,9	62,4	51,1	41,4	36,3	28,7		28 / 54	435						
ESH 736		109,5	90,9	75,0	61,2	49,7	43,6	34,5			450						
ESH 743		136,5	113,1	93,0	75,6	60,9	53,3	42,1		35 / 54	515						
M4																	
ESH 725		101,2	84,0	69,4	56,8	46,0	40,3	32,0	400...Y	28 / 54	546	2,00	0,90	1,30			
ESH 730		121,6	101,2	83,2	68,1	55,2	48,4	38,3		35 / 54	550						
ESH 736		146,0	121,2	100,0	81,6	66,2	58,1	46,0			570						
ESH 743		182,0	150,8	124,0	100,8	81,2	71,1	56,1		35 / 64	640						

Příslušenství kompresorové jednotky

BPCU - Scroll

Schéma volitelného vybavení (systém vysokého tlaku oleje):



- 21, 22 - VT nebo NT presostat
- 24, 25 - snímač tlaku
- 27 - elektronické řízení hladiny oleje
- 51 - zpětný ventil
- 52 - pojistný ventil
- 50, 41 - kulový ventil - výtlač
- 55 - plovákový měřič min. hladiny
- 57 - filtrdehydrátor
- 59 - průhledítko
- 80 - elektrosvadec
- 54 - zásobník chladiva
- 30 - kulový ventil - sání
- 60 - kulový ventil - kapalina

(1)... navýšení ceny v porovnání s mech. plovákem

M ... - 10 / 40°C L ... - 30 / 40°C		VT nebo NT presostat	Snímač tlaku	Elekt. řízení hladiny oleje ⁽¹⁾	Kulový ventil zpět z kondenzátoru	Zpětný ventil	Pojistný ventil	Zásobník chladiva	Plovákový měřič min. hladiny	Filtrdehydrátor	Průhledítko	Kulový ventil
		Řízení			Výtlač		Kapalina					
BPCU - Scroll		Typ / Cena (Kč bez DPH)										
M2	ESH 725	1 x KP1, or KP5	1 x AKS 32R	2 x OM3	D22	D22	28 bar	45 L	/	D22 with core	D22	D22
	ESH 730				D28	D28		60 L				
	ESH 736				D28	D28		80 L				
	ESH 743				D28	D28		80 L				
M3	ESH 725	1 x KP1, or KP5	1 x AKS 32R	3 x OM3	D28	D28	28 bar	60 L	/	D22	D22	D22
	ESH 730				D28	D28		80 L				
	ESH 736				D35	D35		100 L				
	ESH 743				D35	D35		100 L				
M4	ESH 725	1 x KP1, or KP5	1 x AKS 32R	4 x OM3	D28	D28	28 bar double	100 L	/	IT22	D28 with core	D28
	ESH 730				D35	D35		150 L				
	ESH 736				D35	D35		125 L				
	ESH 743				D35	D35		125 L				