

Sdružená kompresorová jednotka - vnitřní  
s frekvenčním měničem

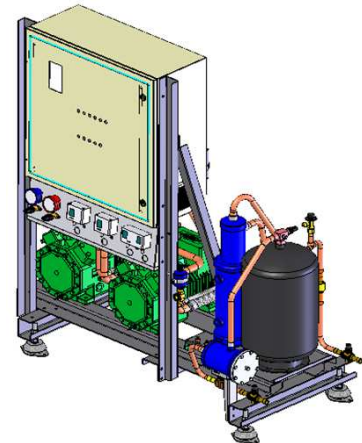
BPCU - F

BITZER  
NEW ECOLINE  
polohermetický  
pístový

Vysvětlení názvu modelu:

**BPCU - F - M 2 - 2EES-2 Y**

Bitzer  
sdružená  
kompresorová  
jednotka  
Frekvenční měnič  
Střední teplota  
Počet  
kompresorů  
Typ kompresoru  
s esterovým olejem



**R404A**

0°C ~ - 10°C M - Střední teplota

-30°C ~ - 40°C L - Nízká teplota

Teplota přehřátí 10°C  
Podchlazení kapaliny 2 K  
Kondenzační teplota 45°C

**Standardní vybavení:**

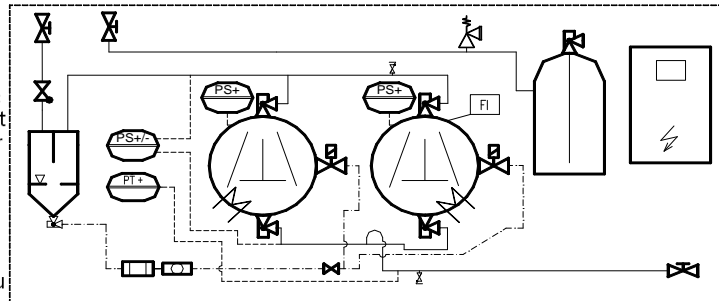
dva kompresory s výhřevem, zásobník chladiva s rotalock ventilem na výstupu, rám s antivibračními patkami, rozvaděč s frekvenčním měničem, 2 x presostat ochrany VT, presostat VT/NT, snímač tlaku pro frekvenční měnič, olejový separátor s příslušenstvím, elektronické řízení hladiny oleje OM3, kulové ventily na výtlačku (vstup a výstup), pojistný ventil, kulový ventil na sání, sběrné potrubí.

**Volitelné vybavení:**

přídavné ventilátory, manometry, regulátor otáček ventilátoru (pro kondenzátor), separátor kapaliny, sací filtr (pouzdro + vložka), filtrdehydrátor, solenoid, průhledítko, kulový ventil.

...viz str. P17

Schéma základního vybavení (systém vysokého tlaku oleje):



Poznámka: (1) ... přídavný ventilátor je nezbytný  
(2) ... el. příkon - podmínka (To/Tc):  
elektromotory verze 2: - 5/ 50°C  
elektromotory verze 1: + 5/ 50°C

**Typ řízení výkonu:**

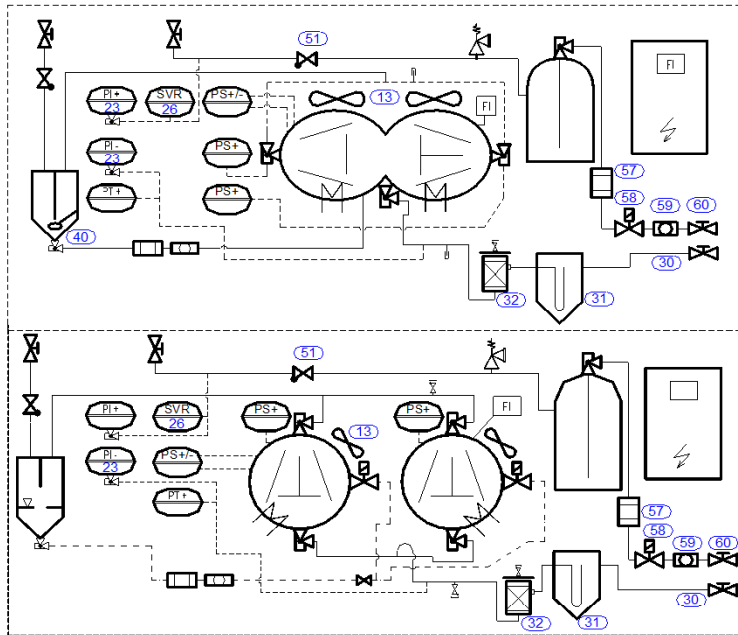
min = 30 Hz  
max = 60 Hz

BPCU - F		Chladicí výkon (Kw)								Max el. příkon (kW) <sup>(2)</sup>	Napětí (V) 3f 50Hz	Zásobník chladiva (L)	Hmotnost (kg)	Rozměry (m)			Cena (Kč bez DPH)	Poznámka
Typ	T.výp	M		L (1)														
		0°C	-10°C	-30°C	-40°C	Délka	Šířka	Výška										
2HES-1Y		1,8	3,6	0,6	1,3	0,3	0,6	5,4	400.. Δ	13	330	1,50	0,80	1,60				
2HES-2Y	2,72	5,4	1,8	3,6	0,6	1,3		6,5		19	330							
2GES-2Y	3,11	6,2	2,1	4,2	0,8	1,6	0,4	0,8		7,3	19						335	
2FES-2Y			2,6	5,2	1,0	1,9	0,5	0,9		7,6	19						335	
2FES-3Y	3,8	7,6	2,6	5,2	1,0	1,9	0,5	0,9		9,2	24						335	
2EES-2Y			3,4	6,7	1,2	2,5	0,6	1,2		8,9	19						375	
2EES-3Y	4,97	9,9	3,4	6,7	1,2	2,5		10,8		24	375							
2DES-2Y			4,0	8,1	1,5	3,1	0,8	1,5		10,5	19						360	
2DES-3Y	5,94	11,9	4,0	8,1	1,5	3,1	0,8	1,5		12,2	30						365	
2CES-3Y			5,0	10,0	2,0	3,9				13,5	24						385	
2CES-4Y	7,31	14,6	5,0	10,0	2,0	3,9	1,0	2,0		15,1	35						390	

Příslušenství kompressorové jednotky

BCU - F, BPCU - F, R404A

Schéma volitelného vybavení:



- 13 - přidavný ventilátor
- 26 - plynulý regulátor otáček ventilátoru
- 23 - manometry VT + NT
- 30 - kulový ventil - sání
- 31 - separátor chladiva
- 32 - filtr sání
- 40 - separátor oleje + příslušenství (1)
- 51 - zpětný ventil
- 57 - filtrdehydrátor
- 58 - solenoid
- 59 - průhledítko
- 60 - kulový ventil - kapalina

(1)... olejové příslušenství = zpětný ventil, průhledítko, olejový filtr, kulový ventil

(2)... izolováno Armaflexem (chladicí = 9 mm, mrazicí = 19 mm)

M ... - 10 / 40°C L ... - 30 / 40°C	Přidavný ventilátor	Manometry	Plynulý regulátor otáček ventilátoru	Kulový ventil	Separátor kapaliny	Filtr sání	Separátor oleje + příslušenství (1)	Kulový ventil	Filtrdehydrátor	Solenoid	Průhledítko	Kulový ventil			
	Kompresor	Řízení		Sání			Výtlač	Kapalina							
<b>BCU - F</b>															
Typ / Cena (Kč bez DPH)															
L - 22EES-4Y	2 x D250	HP+LP	RGE-xxx 2 - 8A 1f, 5A 3f viz strana P29	D28	D28	D28	D16	D16	ve standardním vybavení	D12	D12	D12			
M - 22EES-6Y				D28	D28	D28		D18		D16	D16	D16	D16	D16	
L - 22DES-4Y	2 x D250			D35	D35	D35		D16		D22	D16	D16	D16	D16	D16
M - 22DES-6Y				D35	D35	D35		D16		D22	D16	D16	D16	D16	D16
L - 22CES-6Y	2 x D250			D22	D22	D22		D22		D22	D16	D16	D16	D16	D18
M - 22CES-8Y															
<b>BPCU - F</b>															
Typ / Cena (Kč bez DPH)															
L2 - 2HES-1Y	2 x D250	HP+LP	RGE-xxx 2 - 8A 1f, 5A 3f viz strana P29	D22	D22	D22	D16	D12	ve standardním vybavení	D10	D10	D10			
M2 - 2HES-2Y				D28	D28	D28		D16		D12	D12	D12	D12	D12	
M2 - 2GES-2Y				D28	D28	D28		D18		D12	D10	D12	D12	D12	
L2 - 2FES-2Y	2 x D250			D35	D35	D35		D16		D18	D10	D12	D12	D12	
M2 - 2FES-3Y				D35	D35	D35		D16		D18	D12	D12	D12	D12	
L2 - 2EES-2Y	2 x D250			D35	D35	D35		D16		D18	D16	D16	D16	D16	D16
M2 - 2EES-3Y				D35	D35	D35		D16		D18	D16	D16	D16	D16	D16
L2 - 2DES-2Y	2 x D250			D35	D35	D35		D22		D22	D16	D16	D16	D16	D16
M2 - 2DES-3Y				D35	D35	D35		D22		D22	D16	D16	D16	D16	D16
L2 - 2CES-3Y	2 x D250			D35	D35	D35		D16		D16	D16	D16	D16	D16	D16
M2 - 2CES-4Y				D35	D35	D35		D16		D16	D16	D16	D16	D16	D18