

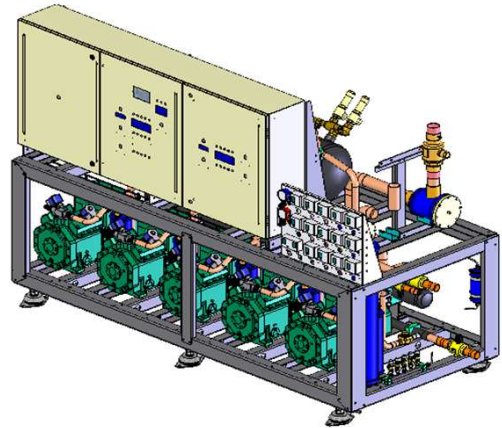
Sdružená kompresorová jednotka - vnitřní BPCU

BITZER
NEW ECOLINE
polohermetický
pístový

Vysvětlení názvu modelu:

BPCU - M 5 - 4CES-9Y

Bitzer
sdružená
kompresorová
jednotka
Střední teplota
Počet kompresorů
Typ kompresoru
s esterovým olejem



R404A

+ 5°C ~ - 20°C

M - Střední teplota

Teplota přehřátí 10°C
Podchlazení kapaliny 2 K
Kondenzační teplota 45°C

Standardní vybavení:

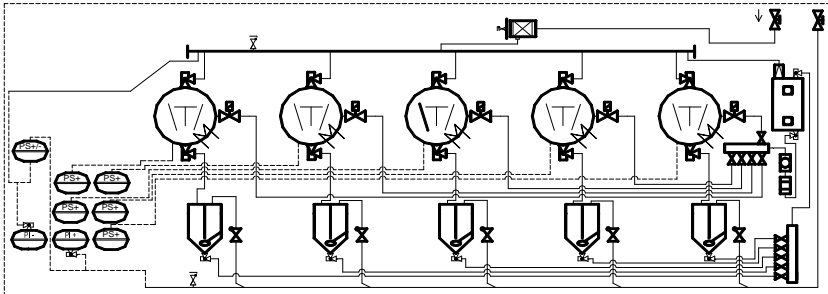
výhřev kompresoru, hlavní separátor oleje a zásobník oleje, zpětný ventil, plovákové regulátory hladiny oleje pro každý kompresor, olejové příslušenství (zpětný ventil, průhledítko, olejový filtr-sítka, kulový ventil), sací filtr, uzavírací ventil sání a horkého plynu, hlavní VT/NT presostat, VT presostat ochrany pro každý kompresor, manometry VT a NT, schrader ventily. Sací potrubí je izolováno Armaflexem 9mm.

Volitelné vybavení:

regulátor výkonu, elektronická nebo mechanická kontrola oleje, VT nebo NT presostat, snímače tlaku, elektronické řízení hladiny oleje, kulové ventily, zpětný ventil, zásobník chladiva, mechanický spínač hladiny chladiva, filtrdehydrátor, průhledítko, elektrorozvaděč.

...viz str. P25

Schéma základního vybavení (systém nízkého tlaku oleje):

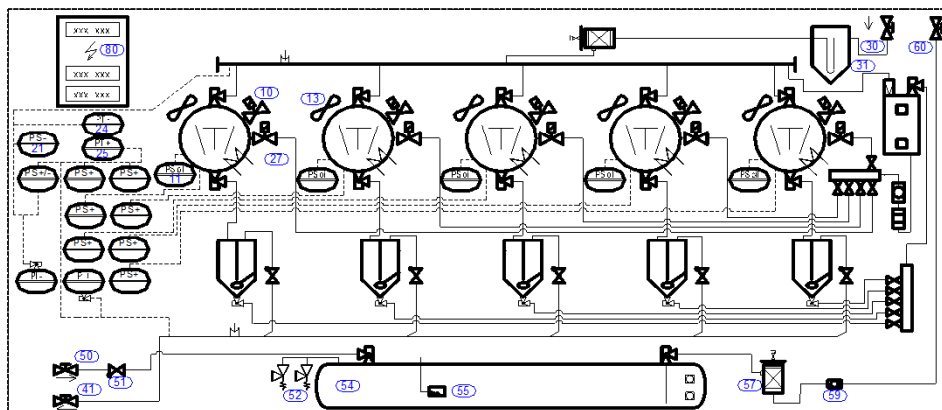


Poznámka: (1)... každý kompresor má vlastní olejový separátor

Typ	T.vyp	Chladicí výkon (kW)						Max el. příkon (kW)	Napětí (V) 3f 50Hz	Výtlač / sání (mm)	Hmotnost (kg)	Rozměry (m)			Cena (Kč bez DPH)	Poznámka
		5°C	0°C	-5°C	-10°C	-15°C	-20°C					Délka	Šířka	Výška		
M5																
4FES-5Y		81,4	66,4	53,7	42,9	33,9	26,4	33,0	230V ... D 400V ... Y	28 / 42	670	2,80	0,90	1,50	(1)	
4EES-6Y		102,5	83,7	67,5	53,8	42,4	32,8	39,5		28 / 54	670				(1)	
4DES-7Y		124,0	101,0	81,6	65,2	51,5	40,0	45,0		35 / 54	683				(1)	
4CES-9Y		151,0	122,5	98,9	78,8	62,0	48,0	54,5			693				(1)	
4VES-10Y		159,5	129,0	103,0	81,3	63,2	48,2	56,5	400V ... YY	985	3,30	1,20	1,50	(1)		
4TES-12Y		192,0	155,5	125,0	98,8	77,2	59,3	69,0		35 / 64				995	(1)	
4PES-15Y		221,0	178,0	142,0	112,0	86,6	65,8	81,5		42 / 64				1025	(1)	
4NES-20Y		262,0	212,5	170,0	135,0	105,5	80,9	97,5		42 / 76				1040	(1)	

Príslušenství kompresorové jednotky

BPCU - M5, L5



- 10 - regulátor výkonu
- 11 - elektronická kontrola oleje
- 13 - přídavný ventilátor
- 21,25 - VT nebo NT presostat
- 24,25 - snímač tlaku
- 27 - el. řízení hladiny oleje
- 31 - separátor kapaliny
- 51 - zpětný ventil
- 52 - pojistný ventil
- 50, 41 - kulový ventil - výtlačk
- 55 - plovákový měřič min. hladiny
- 57 - filtrdehydrátor
- 59 - průhledítko
- 80 - elektrorozvaděč
- 84 - zásobník chladiva
- 30 - kulový ventil - sání
- 60 - kulový ventil - kapalina

Schéma volitelného vybavení (systém nízkého tlaku oleje):

M ... - 10 / 40°C L ... - 30 / 40°C	Regulátor výkonu	Elektronická kontrola oleje	Přídavný ventilátor	VT nebo NT presostat	Snímač tlaku	Elekt. řízení hladiny oleje	Separátor kapaliny	Kulový ventil zpět z kondenzátoru	Zpětný ventil	Pojistný ventil	Zásobník chladiva	Plovákový měřič min. hladiny	Filtrdehydrátor	Průhledítko	Kulový ventil							
	Kompresor		Řízení			Sání	Výtlačk	Kapalina														
0	Typ / Cena (Kč bez DPH)																					
M5	4FES-5Y	5 x EVRF (90, 80, 70, 60, 50, 40, 30, 20, 10%)	5 x OLC-K1	5 x Z.Kryt + OLC-K1	KP1,nebo KP5	AKS 32R	5 x OM3	D22	D22	D22	28 bar	80 L	IT22	D22	D22							
	4EES-6Y								D28	D28				28 bar dvojité	100 L	D28 + vložka	D28	D28				
	4DES-7Y								D35	D35							200 L	D35 + vložka	D35	D35		
	4CES-9Y													28 bar dvojité	125 L	D22 + vložka					D22	D22
	4VES-10Y																					
	4TES-12Y													28 bar dvojité	175 L	D22					D22	
	4PES-15Y																					28 bar dvojité
	4NES-20Y													28 bar dvojité	200 L	D22					D22	
L5	4FES-3Y	5 x EVRF (90, 80, 70, 60, 50, 40, 30, 20, 10%)	5 x OLC-K1	5 x Z.Kryt + OLC-K1	KP1,nebo KP5	AKS 32R	5 x OM3	D35	D16	D16	28 bar	60 L	IT22				D16	D16				
	4EES-4Y							D42	D22	28 bar dvojité				80 L	D22 + vložka	D22	D22					
	4DES-5Y																	D54	D22	100 L	D22	D22
	4CES-6Y							28 bar dvojité	125 L	D22				D22								
	4VES-7Y														28 bar dvojité	150 L	D22					
	4TES-9Y							28 bar dvojité	175 L	D22				D22								
	4PES-12Y														28 bar dvojité	200 L	D22					
	4NES-14Y							28 bar dvojité	200 L	D22				D22								