

Sdružená kompresorová jednotka - vnitřní

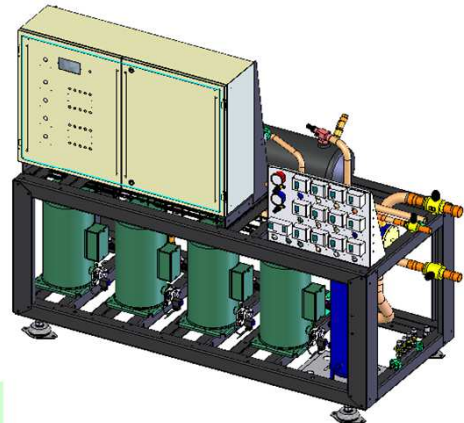
BPCU Scroll

BITZER
NEW ECOLINE
polohermetický
Scroll

Vysvětlení názvu modelu:

BPCU - M 5 - ESH 725 Y

Bitzer
Sdružená
Kompresorová
Jednotka
Střední teplota
Počet kompresorů
Typ kompresoru
s esterovým olejem



R404A

+ 5°C ~ - 20°C

M - Střední teplota

Teplota přehřátí 10°C
Podchlazení kapaliny 2 K
Kondenzační teplota 45°C

Standardní vybavení:

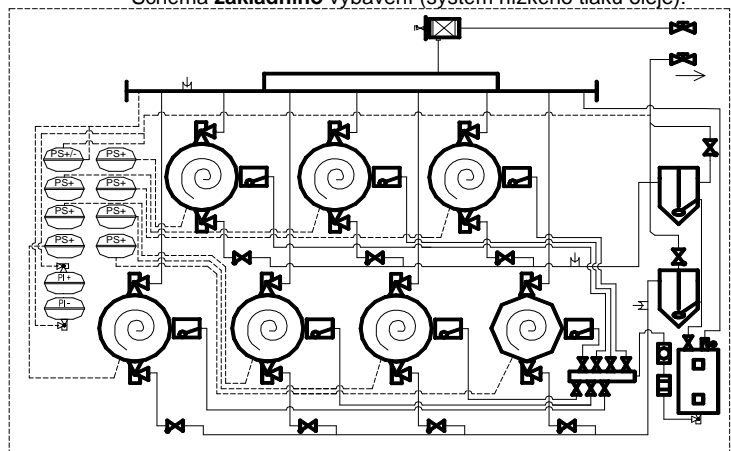
hlavní separátor oleje a zásobník oleje (jednotky s více než 6 kompresory mají 2 separátory oleje), výhřev kompresoru, zpětný ventil, plovákové regulátory hladiny oleje pro každý kompresor, olejové příslušenství (zpětný ventil, průhledítka, olejový filtr-sítko, kulový ventil), sací filtr, uzavírací ventil sání a horkého plynu, hlavní VT/NT presostat, VT presostat ochrany pro každý kompresor, manometry VT a NT, schrader ventily. Sací potrubí je izolováno Armaflexem 9 mm.

Volitelné vybavení:

VT nebo NT presostat, snímače tlaku, elektronické řízení hladiny oleje, kulové ventily, zpětný ventil, zásobník chladiva, mechanický spínač hladiny chladiva, filtrdehydrátor, průhledítka, elektrorozvaděč.

...viz str. P27

Schéma základního vybavení (systém nízkého tlaku oleje):



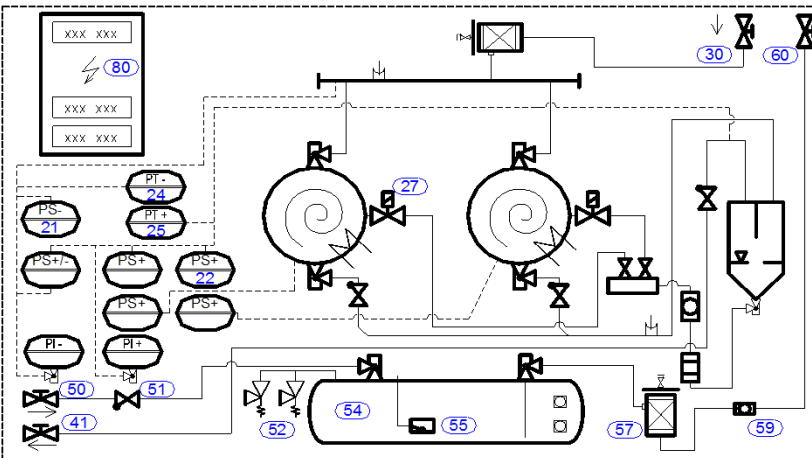
BPCU Scroll

Typ	T.výp	Chladicí výkon (kW)						Max el. příkon (kW)	Napětí (V) 3f 50Hz	Výtlač / sání (mm)	Hmotnost (kg)	Rozměry (m)			Cena (Kč bez DPH)	Poznámka		
		5°C	0°C	-5°C	-10°C	-15°C	-20°C					Délka	Šířka	Výška				
M5																		
ESH 725		126,5	105,0	86,8	71,0	57,5	60,4	400...Y	35 / 54	660	2,40	1,10	1,30					
ESH 730		152,0	126,5	104,0	85,2	69,0	60,5		665									
ESH 736		182,5	151,5	125,0	102,0	82,8	72,6		35 / 64	690								
ESH 743		227,5	188,5	155,0	126,0	101,5	88,9		70,1	42 / 64				765				
M6																		
ESH 725		151,8	126,0	104,2	85,1	69,0	60,5	47,9	400...Y	35 / 54	774	2,80	1,10	1,30				
ESH 730		182,4	151,8	124,8	102,2	82,8	72,6	57,5		35 / 64	780							
ESH 736		219,0	181,8	150,0	122,4	99,4	87,1	69,0		42 / 64	810							
ESH 743		273,0	226,2	186,0	151,2	121,8	106,7	84,1		42 / 76	890							
M7																		
ESH 725		177,1	147,0	121,5	99,3	80,5	70,6	55,9	400...Y	35 / 64	888	3,20	1,10	1,30				
ESH 730		212,8	177,1	145,6	119,2	96,6	84,7	67,1		42 / 64	895							
ESH 736		255,5	212,1	175,0	142,8	115,9	101,6	80,5		42 / 76	930							
ESH 743		318,5	263,9	217,0	176,4	142,1	124,5	98,1		54 / 76	1015							
M8																		
ESH 725		202,4	168,0	138,9	113,5	92,0	80,6	63,9	400...Y	35 / 64	1002	3,60	1,10	1,30				
ESH 730		243,2	202,4	166,4	136,2	110,4	96,8	76,6		42 / 76	1010							
ESH 736		292,0	242,4	200,0	163,2	132,5	116,2	92,0			1050							
ESH 743		364,0	301,6	248,0	201,6	162,4	142,2	112,2		54 / 100	1140							

Příslušenství kompresorové jednotky

BPCU - Scroll

Schema volitelného vybavení (systém vysokého tlaku oleje):



- 21, 22 - VT nebo NT presostat
- 24, 25 - snímač tlaku
- 27 - elektronické řízení hladiny oleje
- 51 - zpětný ventil
- 52 - pojistný ventil
- 50, 41 - kulový ventil - výtlač
- 55 - plovákový měřič min. hladiny
- 57 - filtrdehydrátor
- 59 - průhledítko
- 80 - elektrosvadec
- 54 - zásobník chladiva
- 30 - kulový ventil - sání
- 60 - kulový ventil - kapalina

(1)... navýšení ceny v porovnání s mech. plovákem

M ... - 10 / 40°C L ... - 30 / 40°C		VT nebo NT presostat	Snímač tlaku	Elekt. řízení hladiny oleje (1)	Kulový ventil zpět z kondenzátoru	Zpětný ventil	Pojistný ventil	Zásobník chladiva	Plovákový měřič min. hladiny	Filtrdehydrátor	Průhledítko	Kulový ventil												
		Řízení		Výtlač		Kapalina																		
BPCU - Scroll		Typ / Cena (Kč bez DPH)																						
M5	ESH 725	1 x KP1, or KP5	1 x AKS 32R	5 x OM3	D35	D35	28 bar double	125 L	100 L	IT22	D28 with core	D28	D28											
	ESH 730													150 L	125 L	D35	D35	D28	D28					
	ESH 736																			175 L	175 L	D35	D35	D35
	ESH 743																							
M6	ESH 725	1 x KP1, or KP5	1 x AKS 32R	6 x OM3	D35	D35	28 bar double	125 L	125 L	IT22	D28 with core	D28	D28											
	ESH 730													150 L	150 L	D35	D35	D28	D28					
	ESH 736																			175 L	175 L	D35	D35	D35
	ESH 743																							
M7	ESH 725	1 x KP1, or KP5	1 x AKS 32R	7 x OM3	D35	D35	28 bar double	150 L	150 L	IT22	D28 core	D28	D28											
	ESH 730													175 L	175 L	D35	D35	D28	D28					
	ESH 736																			200 L	200 L	D35	D35	D35
	ESH 743																							
M8	ESH 725	1 x KP1, or KP5	1 x AKS 32R	8 x OM3	D35	D35	28 bar double	175 L	175 L	IT22	D35 core	D35	D35											
	ESH 730													200 L	200 L	D35	D35	D35	D35					
	ESH 736																			250 L	250 L	D35	D35	D35
	ESH 743																							