

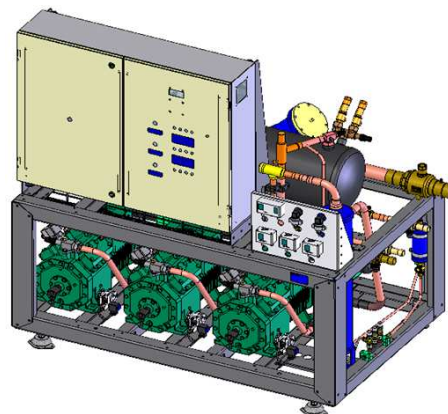
Sdružená kompresorová jednotka - vnitřní BPCU

BITZER
NEW ECOLINE
polohermetický

Vysvětlení názvu modelu:

BPCU - L 3 - 4CES-6Y

Bitzer
Sdružená
Kompresorová
Jednotka
Nízká teplota
Počet kompresorů
Typ kompresoru
s esterovým olejem



R404A

-15°C ~ -40°C L - Nízká teplota

Teplota přehřátí 10°C
Podchlazení kapaliny 2 K
Kondenzační teplota 45°C

Standardní vybavení:

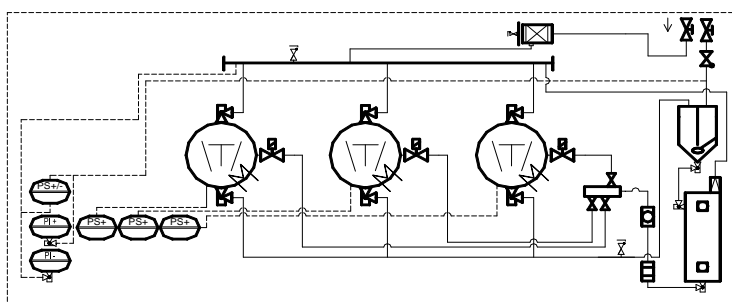
hlavní separátor oleje a zásobník oleje, výhřev kompresoru, zpětný ventil, plovákové regulátory chladiviny oleje pro každý kompresor, olejové příslušenství (zpětný ventil, průhledítko, olejový filtr-sítka, kulový ventil), sací filtr, uzavírací ventil sacího potrubí a horkého plynu, hlavní VT/NT presostat, VT ochranný presostat pro každý kompresor, manometry VT a NT, schrader ventily.

Sací potrubí je izolováno Armaflexem 19 mm.

Volitelné vybavení:

regulátor výkonu, elektronická nebo mechanická kontrola oleje, přídatný ventilátor, VT nebo NT presostat, snímače tlaku, elektronické řízení hladiny oleje, separátor kapaliny, kulové ventily, zpětný ventil, pojistný ventil, zásobník chladiva, mechanický spínač hladiny chladiva, filtrdehydrátor, průhledítko, elektrorozvaděč.

Schéma základního vybavení (systém nízkého tlaku oleje):

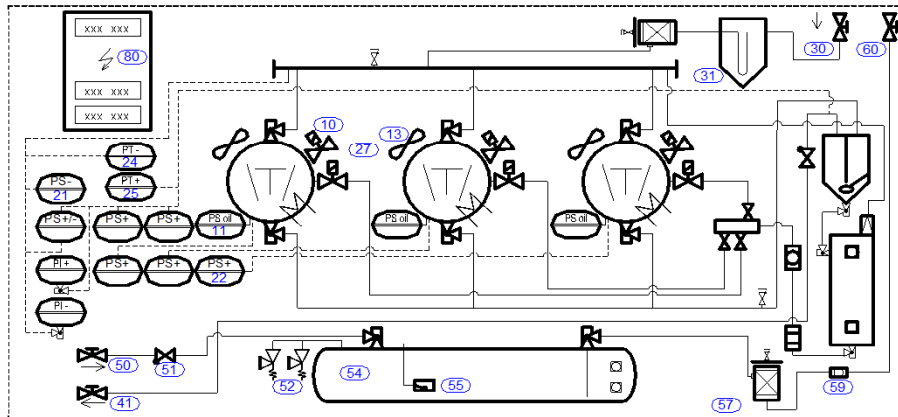


Poznámka: (1) ... každý kompresor má vlastní olejový separátor
(2) ... přídatné ventilátory jsou nezbytné

...viz str. P23

BPCU		Chladicí výkon (W)						Max el. příkon (kW)	Napětí (V) 3f 50Hz	Výtlak / sání (mm)	Hmotnost (kg)	Rozměry (m)			Cena (Kč bez DPH)	Poznámka					
Typ	T.výp	-15°C	-20°C	-25°C	-30°C	-35°C	(2) -40°C					Délka	Šířka	Výška							
L3																					
4FES-3Y		20,3	15,8	12,1	9,1	6,6	4,7	17,4	230V ... D 400V ... Y	18 / 35	426	1,70	0,90	1,30							
4EES-4Y		25,9	20,1	15,4	11,5	8,4	5,9	20,4		18 / 42	432										
4DES-5Y		30,9	24,0	18,3	13,7	10,0	7,0	24,3			437										
4CES-6Y		37,2	28,8	21,9	16,3	11,7	8,2	28,8		22 / 42	452										
4VES-7Y		37,9	28,9	21,5	15,5	10,8	7,1	27,3	400V ... YY		617	2,10	1,20	1,30							
4TES-9Y		46,4	35,7	26,8	19,7	13,9	9,4	31,2			632										
4PES-12Y		52,3	39,8	29,6	21,3	14,7	9,6	38,1		22 / 54	647										
4NES-14Y		63,0	48,5	36,4	26,6	18,8	12,7	42,3		28 / 54	653										
L3																					
4JE-15Y		74,1	57,4	43,6	32,3	23,0	15,6	46,6	400V ... YY	28 / 64	767	2,00	1,30	1,40							
4HE-18Y		87,0	67,8	51,9	38,8	28,1	19,4	55,5			779										
4GE-23Y		101,4	79,5	61,2	46,2	33,9	24,0	63,8		35 / 64	806										
6JE-25Y		110,1	85,5	65,1	48,1	34,5	23,5	70,8			899										
6HE-28Y		128,1	99,9	76,5	57,1	41,3	28,7	83,3		35 / 76	952				2,10	1,50	1,40				
6GE-34Y		150,9	119,1	92,4	70,2	52,0	37,2	94,3										964			
6FE-44Y		180,6	142,2	109,8	83,1	60,6	42,5	110,0			42 / 100							997			

Příslušenství kompresorové jednotky BPCU - L3



- 10 - regulátor výkonu
- 11 - elektronická kontrola oleje
- 13 - přídavný ventilátor
- 21,22 - VT nebo NT presostat
- 24,25 - snímač tlaku
- 27 - el. řízení hladiny oleje
- 31 - separátor kapaliny
- 51 - zpětný ventil
- 52 - pojistný ventil
- 50, 41 - kulový ventil - výtlač
- 55 - plovákový měřič min. hladiny
- 57 - filtrdehydrátor
- 59 - průhledítko
- 80 - elektrorozvaděč
- 54 - zásobník chladiva
- 30 - kulový ventil - sání
- 60 - kulový ventil - kapalina

Schéma volitelného vybavení (systém vysokého tlaku oleje):

M ... - 10 / 40°C L ... - 30 / 40°C	Regulátor výkonu	Elektronická kontrola oleje	Přídavný ventilátor	VT nebo NT presostat	Snímač tlaku	Elekt. řízení hladiny oleje	Separátor kapaliny	Kulový ventil zpět z kondenzátoru	Zpětný ventil	Pojistný ventil	Zásobník chladiva	Plovákový měřič min. hladiny	Filtrdehydrátor	Průhledítko	Kulový ventil																																																																																	
	Kompresor		Řízení			Sání	Výtlač		Kapalina																																																																																							
BPCU - L3																																																																																																
Typ / Cena (Kč bez DPH)																																																																																																
L3	4FES-3Y	3 x EVRF (63, 67, 50, 33, 17%)	3 x Z.Kryf or OLC-K1	3 x D250	KPI,nebo KP5	AKS 32R	3 x OM3	D35	D16	D16	28 bar	35 L	IT22	D16	D16																																																																																	
	4EES-4Y															3 x OLC-K1	3 x D350	D42	D18	D22	60 L	45 L	D16	D16																																																																								
	4DES-5Y																								3 x Delta PII	D54	D18	D22	80 L	60 L	D16	D16																																																																
	4CES-6Y																																3 x EVRF (89, 78, 67, 56, 44, 33, 22%)	D64	D28	D28	100 L	80 L	D16	D16																																																								
	4VES-7Y																																								2 x D64	D76	D28	D35	125 L	100 L	D16	D16																																																
	4TES-9Y																																																28 bar dvojity	D35	D28	D22	150 L	125 L	D16	D16																																								
	4PES-12Y																																																								D28 + vložka	D28	D22	D22	175 L	150 L	D16	D16																																
	4NES-14Y																																																																D28 + vložka	D28	D22	D22	200 L	175 L	D16	D16																								
	4JE-15Y																																																																								D28 + vložka	D28	D22	D22	175 L	150 L	D16	D16																
	4HE-18Y																																																																																D28 + vložka	D28	D22	D22	175 L	150 L	D16	D16								
	4GE-23Y																																																																																								D28 + vložka	D28	D22	D22	175 L	150 L	D16	D16
	6JE-25Y																																																																																															
	6HE-28Y	D28 + vložka	D28	D22	D22	175 L	150 L	D16	D16																																																																																							
6GE-34Y	D28 + vložka	D28	D22	D22	175 L	150 L	D16	D16																																																																																								
6FE-44Y	D28 + vložka	D28	D22	D22	175 L	150 L	D16	D16																																																																																								