

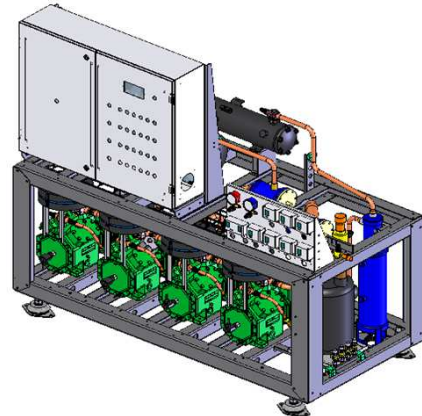
Sdružená kompresorová jednotka - vnitřní BPCU

BITZER
NEW ECOLINE
polohermetický

Vysvětlení názvu modelu:

BPCU - L 4 - 4CES-6Y

Bitzer
Sdružená
Kompresorová
Jednotka
Nízká teplota
Počet kompresorů
Typ kompresoru
s esterovým olejem



R404A

- 15°C ~ - 40°C

L - Nízká teplota

Teplota přehřátí 10°C
Podchlazení kapaliny 2 K
Kondenzační teplota 45°C

Standardní vybavení:

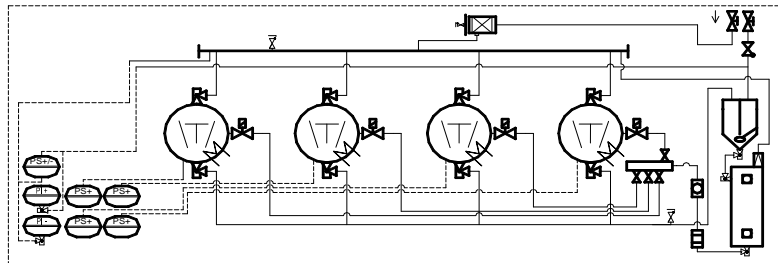
hlavní separátor oleje a zásobník oleje, výhřev kompresoru, zpětný ventil, plovákové regulátory hladiny oleje pro každý kompresor, olejové příslušenství (zpětný ventil, průhledítko, olejový filtr-sítka, kulový ventil), sací filtr, uzavírací ventil sacího potrubí a horkého plynu, hlavní VT/NT presostat, VT ochranný presostat pro každý kompresor, manometry VT a NT, schráder ventily.
Sací potrubí je izolováno Armaflexem 19 mm.

Volitelné vybavení:

regulátor výkonu, elektronická nebo mechanická kontrola oleje, přídatný ventilátor, VT nebo NT presostat, snímače tlaku, elektronické řízení hladiny oleje, separátor kapaliny, kulové ventily, zpětný ventil, pojistný ventil, zásobník chladiva, mechanický spínač hladiny chladiva, filtrdehydrátor, průhledítko, elektrorozvaděč.

...viz str. P24

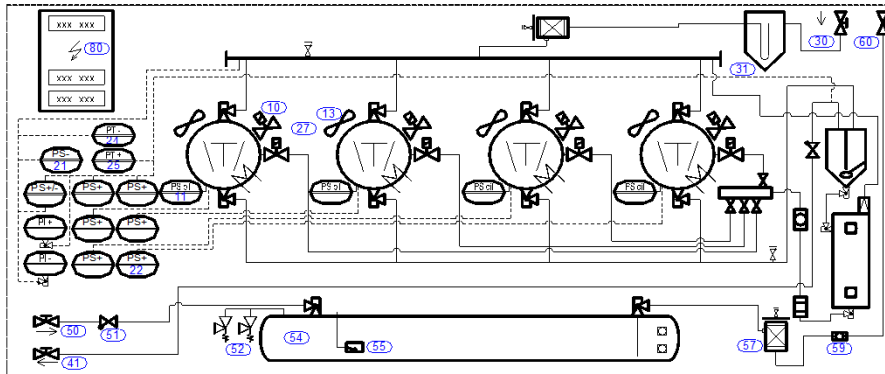
Schéma základního vybavení (systém nízkého tlaku oleje):



Poznámka: (1) ... každý kompresor má vlastní olejový separátor
(2) ... přídatné ventilátory jsou nezbytné

Typ	T.výp	Chladicí výkon (W)						Max el. příkon (kW)	Napětí (V) 3f 50Hz	Výtlač / sání (mm)	Hmotnost (kg)	Rozměry (m)			Cena (Kč bez DPH)	Poznámka			
		-15°C	-20°C	-25°C	-30°C	-35°C	(2) -40°C					Délka	Šířka	Výška					
L4																			
4FES-3Y		27,1	21,1	16,2	12,1	8,8	6,2	230V ... D 400V ... Y	18 / 42	538	2,30	0,90	1,30						
4EES-4Y		34,5	26,8	20,5	15,3	11,2	7,8		22 / 42	546									
4DES-5Y		41,2	32,0	24,4	18,3	13,3	9,4		22 / 54	552									
4CES-6Y		49,6	38,4	29,2	21,7	15,6	10,9			572									
4VES-7Y		50,5	38,5	28,7	20,7	14,4	9,4		400V ... YY	28 / 54	776	2,50	1,20	1,30					
4TES-9Y		61,9	47,6	35,8	26,2	18,5	12,5				796								
4PES-12Y		69,8	53,0	39,4	28,4	19,6	12,8			28 / 64	816								
4NES-14Y		84,0	64,6	48,6	35,5	25,1	16,9				824								
L4																			
4JE-15Y		98,8	76,5	58,2	43,0	30,7	20,8	400V ... YY	35 / 64	976	2,40	1,30	1,40						
4HE-18Y		116,0	90,4	69,2	51,7	37,4	25,9			992									
4GE-23Y		135,2	106,0	81,6	61,6	45,2	32,0		35 / 76	1028									
6JE-25Y		146,8	114,0	86,8	64,2	46,0	31,4			1142									
6HE-28Y		170,8	133,2	102,0	76,2	55,1	38,2		42/ 100	1206	2,60	1,50	1,40						
6GE-34Y		201,2	158,8	123,2	93,6	69,4	49,6			1222									
6FE-44Y		240,8	189,6	146,4	110,8	80,8	56,7			42/ 2x76				1266					(1)

Příslušenství kompresorové jednotky BPCU - L4



- 10 - regulátor výkonu
- 11 - elektronická kontrola oleje
- 13 - přidavný ventilátor
- 21,22 - VT nebo NT presostat
- 24,25 - snímač tlaku
- 27 - el. řízení hladiny oleje
- 31 - separátor kapaliny
- 51 - zpětný ventil
- 52 - pojistný ventil
- 50, 41 - kulový ventil - výtlač
- 55 - plovákový měřič min. hladiny
- 57 - filtrdehydrátor
- 59 - průhledítko
- 80 - elektrorozvaděč
- 54 - zásobník chladiva
- 30 - kulový ventil - sání
- 60 - kulový ventil - kapalina

Schéma volitelného vybavení (systém vysokého tlaku oleje):

M ... - 10 / 40°C L ... - 30 / 40°C	Regulátor výkonu	Elektronická kontrola oleje	Přídavný ventilátor	VT nebo NT presostat	Snímač tlaku	Elekt. řízení hladiny oleje	Separátor kapaliny	Kulový ventil zpět z kondenzátoru	Zpětný ventil	Pojistný ventil	Zásobník chladiva	Plovákový měřič min. hladiny	Filtrdehydrátor	Průhledítko	Kulový ventil	
	Kompresor		Řízení			Sání	Výtlač		Kapalina							
BPCU - L4																
Typ / Cena (Kč bez DPH)																
L4	4FES-3Y	4 x E/RF (88, 75, 63, 50, 38, 25, 13%) 4 x Delta PII	4 x Z.Kryt +OLC-K1	4 x OLC-K1	4 x D250	KP1,nebo KP5	AKS 32R	4 x OM3	D42	D16	D16	28 bar	IT22	D16	D16	45 L
	4EES-4Y															60 L
	4DES-5Y															80 L
	4CES-6Y															100 L
	4VES-7Y															125 L
	4TES-9Y															150 L
	4PES-12Y															175 L
	4NES-14Y															200 L
	4JE-15Y															28 bar dvojité
	4HE-18Y															300 L
	4GE-23Y															D22 + vložka
	6JE-25Y															D28
	6HE-28Y															D35
6GE-34Y	D35															
6FE-44Y	D35															