

**Sdružená kompresorová jednotka - vnitřní
s frekvenčním měničem**

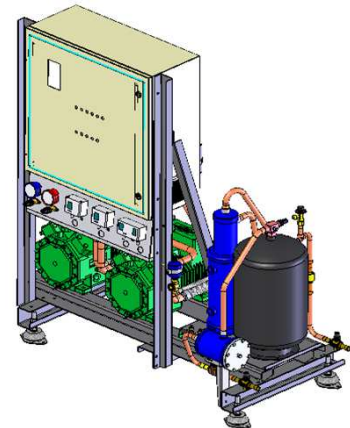
BPCU - F

BITZER
NEW ECOLINE
polohermetický
pístový

Vysvětlení názvu modelu:

BPCU - F - M 2 - 2FES-3 Y

Bitzer
sdružená
kompresorová
jednotka
Frekvenční měnič
Střední teplota
Počet kompresorů
Typ kompresoru
s esterovým olejem



R134a

0°C ~ - 10°C M - Střední teplota

Teplota přehřátí 10°C
Podchlazení kapaliny 2 K
Kondenzační teplota 45°C

Standardní vybavení:

dva kompresory s výhřevem, zásobník chladiva s rotalock ventilem na výstupu, rám s antivibračními patkami, rozvaděč s frekvenčním měničem, 2 x presostat ochrany VT, presostat VT/NT, snímač tlaku pro frekvenční měnič, olejový separátor s příslušenstvím, elektronické řízení hladiny oleje OM3, kulové ventily na výtlačku (vstup a výstup), pojistný ventil, kulový ventil na sání, sběrné potrubí.

Volitelné vybavení:

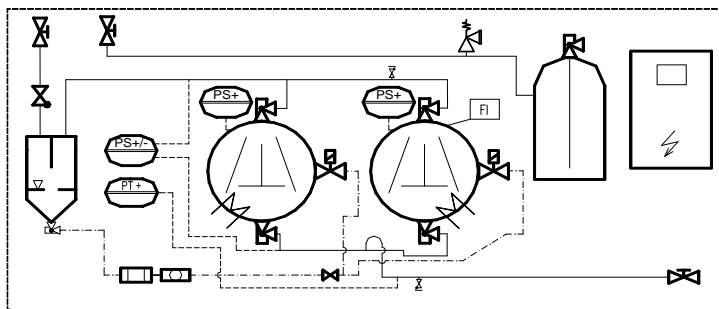
přídavné ventilátory, manometry, regulátor otáček ventilátoru (pro kondenzátor), separátor kapaliny, sací filtr (pouzdro + vložka), filtrdehydrátor, solenoid, průhledítko, kulový ventil.

...viz str. P18

Typ řízení výkonu:

min = 30 Hz
max = 60 Hz

Schéma základního vybavení (systém vysokého tlaku oleje):

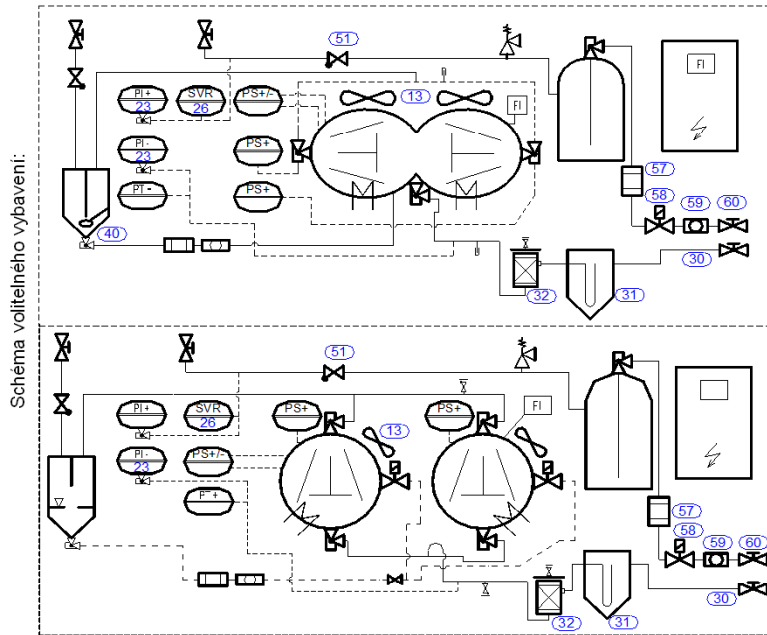


Poznámka: (2) ... el. příkon - podmínka (To/Tc):
elektromotory verze 2: - 5/ 50°C
elektromotory verze 1: + 5/ 50°C

BPCU - F																		
Typ	Chladicí výkon (Kw)								Max el. příkon (kW) ⁽²⁾	Napětí (V) 3f 50Hz	Zásobník chladiva (L)	Hmotnost (kg)	Rozměry (m)			Cena (Kč bez DPH)	Poznámka	
	T.výp	M				min	max	min					max	Délka	Šířka			Výška
		0°C	-5°C	-10°C	-15°C													
2HES-1Y	1,75	3,5	1,4	2,8	1,1	2,2	0,8	1,7	5,4	400...Δ	10	330	1,50	0,80	1,60			
2HES-2Y	1,74	3,5	1,4	2,8	1,1	2,2	0,8	1,7	6,5		10	330						
2GES-2Y	2,05	4,1	1,7	3,3	1,3	2,6	1,0	2,0	7,3		10	335						
2FES-2Y	2,56	5,1	2,0	4,1	1,6	3,2	1,2	2,5	7,6		13	335						
2FES-3Y	2,6	5,1	2,0	4,1	1,6	3,2	1,2	2,5	9,2		13	335						
2EES-2Y	3,19	6,4	2,5	5,1	2,0	4,0	1,5	3,0	8,9		13	375						
2EES-3Y	3,19	6,4	2,5	5,1	2,0	4,0	1,5	3,0	10,8		13	375						
2DES-2Y	3,82	7,6	3,0	6,1	2,4	4,8	1,8	3,7	10,5		19	360						
2DES-3Y	3,82	7,6	3,0	6,1	2,4	4,8	1,8	3,7	12,2		19	365						
2CES-3Y	4,71	9,4	3,8	7,5	3,0	6,0	2,3	4,6	13,5		19	385						
2CES-4Y	4,71	9,4	3,8	7,5	3,0	6,0	2,3	4,6	15,1		19	390						

Příslušenství kompresorové jednotky

BCU - F, BPCU - F, R134a



- 13 - přídavný ventilátor
- 26 - plynulý regulátor otáček ventilátoru
- 23 - manometry VT + NT
- 30 - kulový ventil - sání
- 31 - separátor chladiva
- 32 - filtr sání
- 40 - separátor oleje + příslušenství (1)
- 51 - zpětný ventil
- 57 - filtrdehydrátor
- 58 - solenoid
- 59 - průhledítko
- 60 - kulový ventil - kapalina

(1) ... olejové příslušenství = zpětný ventil, průhledítko, olejový filtr, kulový ventil

(2) ... izolováno Armaflexem (chladicí = 9 mm, mrazicí = 19 mm)

M ... - 10 / 40°C L ... - 30 / 40°C	Manometry	Plynulý regulátor otáček ventilátoru	Kulový ventil	Filtr sání	pouzdřovložka	Separátor oleje + příslušenství	Kulový ventil	Filtrdehydrátor	Solenoid	Průhledítko	Kulový ventil		
	Řízení		Sání		Výtlak		Kapalina						
BCU - F	Typ / Cena (Kč bez DPH)												
M	22EES-4Y	HP+LP RGE-xxx 2 ~ 8A 1f, 5A 3f viz strana P29	D28	D28	D16	D16	D12	D12	D12	D12	D12		
	22EES-6Y												
	22DES-4Y												
	22DES-6Y												
	22CES-6Y												
22CES-8Y													
BPCU - F	Typ / Cena (Kč bez DPH)												
M2	2HES-1Y	HP+LP RGE-xxx 2 ~ 8A 1f, 5A 3f viz strana P29	D22	D22	D16	D16	D10	D10	D10	D10	D10		
	2HES-2Y												
	2GES-2Y												
	2FES-2Y												
	2FES-3Y												
	2EES-2Y											ve standardním vybavení	
	2EES-3Y												
	2DES-2Y												ve standardním vybavení
	2DES-3Y												
	2CES-3Y												
	2CES-4Y												